

百聖百®



深圳市百聖百电子有限公司
永州市百聖百电子有限公司

公司介绍



Rev.2024.01

连接器线束·光能数码 专业制造商

始于2003

目录



公司简介



工厂展示



产品展示

公司简介

百聖百®

公司名称	深圳市百圣百电子有限公司		
注册资金	500万RMB	企业性质	民营
企业法人	杜健华	经营负责人	杜健华
企业总人数	300人	质量人员数	15人
生产负责人	万胜红	技术人员数	8
管理人员数	20人	中高级职称人数	10人
企业简介	<p>深圳市百圣百电子有限公司成立于2003年，是一家专业从事连接器线束(wiring harnesses & cable) 及光能数码产品研发、生产、销售为一体的民营科技企业,产品符合UL等安全标准，其产品广泛应用于仪表、汽车、电脑、音响、数码、园林景观等领域。公司通过了IATF16949质量体系认证，以”科技创新，诚信服务，顾客满意”作为经营宗旨；以“模范工厂”和“一流团队”作为企业目标，以“品质至上，服务第一”为企业服务宗旨，多年来，公司凭着自己专业的生产技术，卓越的企业团队，先进的设备及过硬的供应体系，在同行业中脱颖而出，目前车间面积达8000平方米，累计申请专利权十余项，成为了”中国安防””中国电网””科陆电子””威盛集团””豪恩集团””青岛鼎信””华大互联””奥比中光”等多家品牌及上市公司的指定供应商，客户遍及国内及俄罗斯、美国、印度、韩国、澳大利亚等世界各地，公司董事长杜健华被上海世博会评选为优秀个人，公司先后获得“广东省湖南商会副会长单位”“电子信息龙头企业”等荣誉，并一直以科学、务实、敬业的态度不断的追求卓越，探索求进，一直以共赢、互利、互助的原则进行伙伴合作，现在及其未来，我们忠实的为您提供高质量的产品和服务，成就你我，成就非凡！</p>		

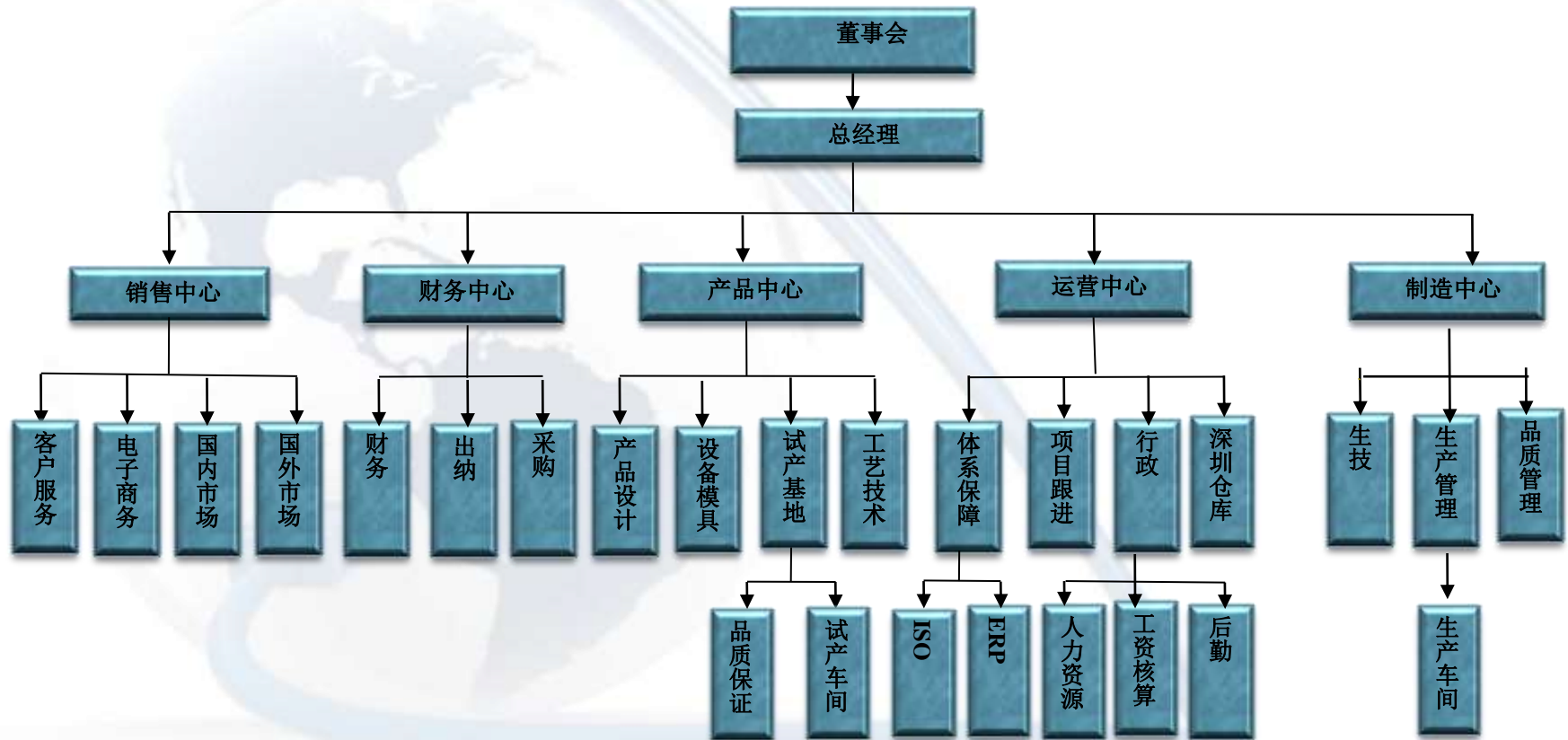
团队模块

百聖百®



组织架构

百聖百®



发展规划

百聖百®



工厂展示

营业执照

百聖百®



营业执照

统一社会信用代码 914403007542787892

名称 深圳市百圣百电子有限公司
主体类型 有限责任公司
住所 深圳市龙华区大浪街道云峰路25号光浩工业园F栋5楼

法定代表人 杜健华

成立日期 2003年09月23日

重要提示

1. 商事主体的经营范围由章程确定。经营范围中属于法律、法规规定应当经批准的项目，取得许可审批文件后方可开展相关经营活动。
2. 商事主体经营范围和许可审批项目等有关事项及其他信用信息，经登录深圳公示平台和信用信息公示系统（www.szcredit.org.cn）或扫描执照的一维码查询。
3. 商事主体应于每年1月1日至4月30日向商事登记机关提交上一年度的年度报告。商事主体应当按照《企业信息公示暂行条例》等规定向社会公示商事主体信息。



登记机关

2017年08月23日



中华人民共和国国家工商行政管理总局监制

工厂展示

百聖百®

资格认证



工厂展示

百聖百®

IATF16949体系





File E939391

Vol 1

Auth. Page 1

Issued: 2009-10-18
Revised: 2012-03-18

FOLLOW-UP SERVICE PROCEDURE
(TYPE I)

COMPONENT - WIRING HARNESSSES
(22761)

Manufacturer: SEE ADDENDUM FOR MANUFACTURER LOCATIONS

2061656 (Party Site)
Applicant:
SHENZHEN BSB ELECTRONIC CO LTD
(1009393-278)
STE FL. BLM F., GUANGSHAO IND ZONE
QUESHAN RD
LONGHUA TOWN, BAO'AN
SHENZHEN
GUANGDONG 518109 CHINA

2061656 (Party Site)
Recognized Company:
SAME AS APPLICANT
(1009393-278)

This Follow-Up Service Procedure authorizes the above Manufacturer(s) to use the marking specified by UL LLC, or any authorized licensee of UL LLC, including the UL Contracting Party, only on products when constructed, tested and found to be in compliance with the requirements of this Follow-Up Service Procedure and in accordance with the terms of the applicable service agreement with UL Contracting Party and any applicable Service Terms. The UL Contracting Party for Follow-Up Services is listed on addendum to this Follow-Up Service Procedure ("UL Contracting Party"). UL Contracting Party and UL LLC are referred to jointly herein as "UL."

UL further defines responsibilities, duties and requirements for both Manufacturers and UL representatives in the document titled, "UL Mark Surveillance Requirements" that can be located at the following web-site: <http://www.ul.com/fus> and in the document titled "UL and Subscriber Responsibilities" that can be located at the following website: <https://www.ul.com/responsibilities>. Manufacturers without Internet access may obtain the current version of these documents from their local UL customer service representative or UL field representative. For assistance, or to obtain a paper copy of these documents or the applicable Service Terms, please contact UL's Customer Service at <http://www.ul.com/global/enq/pages/corporate/contactus>, select a location and enter your request, or call the number listed for that location.

The Applicant, the specified Manufacturer(s) and any Recognized Company in this Follow-Up Service Procedure must agree to receive Follow-Up Services from UL Contracting Party. If your applicable agreement is a Global Services Agreement ("GSA") with an effective date of January 1, 2012 or later and this Follow-Up Service Procedure is issued on or after that effective date, the Applicant, the specified Manufacturer(s) and any Recognized Company will be bound to a Service Agreement for Follow-Up Services upon the earliest by any Subscriber of use of the prescribed UL Mark, acceptance of the factory inspection, or payment of the Follow-Up Service fees which will incorporate such GSA. This Follow-Up Service Procedure and the Follow-Up Service Terms which can be accessed by clicking here: <http://www.ul.com/contracts/terms-after-12-31-2011>. In all other events, Follow-Up Services will be governed by and incorporate the terms of your applicable service agreement and this Follow-Up Service Procedure.

Generated 2021-08-19

工厂展示
UL 证明

百聖百®

工厂展示

百聖百®

环保控制

主要标准	名称	说明	控制方法
ROHS	有限使用某些有害物质的指令	1.铅(Pb), 镉(Cd), 汞(Hg), 六价铬(Cr6+), 多溴联苯(PBBs)和多溴二苯醚(PBDEs)	
ROHS2.0	ROHS升级	1.在ROHS的基础上新增六溴环十二(HBCDD)、邻苯二甲酸(2-乙基己基酯)(DEHP)、邻苯二甲酸丁苄酯(BBP)和邻苯二甲酸二丁酯(DBP) 2.除镉(Cd)管制标准为80PPM, 铅(Pb)管制标准为800PPM, 其余都为1000PPM	1. 供应商提供材料SGS报告和物质MSDS表 2. 成品按客户要求提供物质MSDS表及委外测试报告
REACH	关于化学品注册评估许可和限制的法规	通过化学品高关注物质(SVHC) 建立管理体系来保障产品安全, 人类健康和环境, 从2007年6月1日至2012年6月8日有7批物质纳入管控	
HF	无卤	溴、氯含量分别小于 900ppm, 卤素的总含量最多为1500ppm	

工厂风貌

百聖百®

绞铜
编织



工厂风貌

百聖百®



押出
缠绕

工厂风貌

百聖百®

流水
作业



工厂风貌

百聖百®



注塑
专区



工厂风貌

百聖百®



自动化
作业区

工厂风貌

百聖百®



灯饰



车间



公司拥有一大批

1. harnesses自动生产设备(全自动端子机, 静音端子机, 连打带剥端子机等).
2. cable自动生产设备(立式数控成型机, 自动焊锡机等).
3. 灯饰生产设备(激光雕刻机, 数控塑型机等J)

以及

一批专业的工程师, 操作人员和维护的人员

本公司具备按客户意愿及产品自主研发能力

主要生产设备清单

百聖百®

序号	机器设备编号	机器设备名称	数量	用途
1	BSB-DNCX01-20	全自动多功能电脑剥线机	20	电子线，屏蔽线，裁切脱皮和搓线
2	BSB-DNCD01-30	全自动多功能双线沾端打机	25	线材裁切，脱皮及各种端子压接
3	BSB-DZ01-80	超高速静音剥皮打端机	80	各种端子压接
4	BSB-DNC30-38	全自动双头防水塞端子机	8	采集线束自动端压穿防水塞
5	BSB-CX01-50	立式成型机	50	模具成型
6	BSB-HX01-03	自动焊锡机	5	焊接USB，type-c
7	BSB-JG01-05	电脑激光切割机	5	切割
8	BSB-DNZF01-05	全自动剥线折弯机	5	物理成型
9	BSB-TB01-15	自动贴标机	15	各种危险标签张贴，打印
10	BSB-ZDPX01-02	自动排线机	2	自动裁线端压排线
11	BSB-ZDMA01-02	激光麦拉脱除机	2	自动处理编织线
12	BSB-ZXYJ01-02	全自动针型端子压接机	2	针型接线帽端子自动压机
13	BSB-YC01-15	线材押出机	5	生产线材
14	BSB-QDGX01-10	气分管型端子压接机	15	接线帽压接专用
15	BSB-PBX01-03	全自动屏蔽线处理机	3	屏蔽线处理

主要测试仪具清单

百聖百®

序号	机器设备编号	机器设备名称	数量	用途
1	BSB-CSJ01-20	线材综合测试机	20	测试连接器线束阻抗，导通等电性参数
2	BSB-LL01-05	拉力测试机	5	测试连接器压接稳固度
3	BSB-GDCS01-02	高低压测试机	2	连接线束耐压测试
4	BSB-CTZW01	摇摆测试机	1	测试连接器的使用寿命
5	BSB-CBL01	插拔测试机	1	测试连接器对插寿命
6	BSB-JSQ01	二次规投影	1	显微显示压接及损伤情况
7	BSB-YSPW01	盐雾测试机	1	测试五金端子的抗氧化性
8	BSB-ROHS01-02	ROHS光谱检测仪	2	环保测试
9	BSB-UV01	抗UV测试机	1	UV测试
10	BSB-DC01-02	金属镀层测厚仪	2	镀层测试
11	BSB-JSCF01-02	金属成分测试仪	2	金属成分测试
12	BSB-TYPEC01-02	四线高速多功能线材测试仪	2	测试带PCB,电阻电容IC的连接线束
13	BSB-DY01	端压分析仪	1	端压压缩比分析



工业订制线束

Industrial Customized Wire



接插线束

Wiring harnesses



注塑线束

Cable



光能灯饰

Solar lanterns

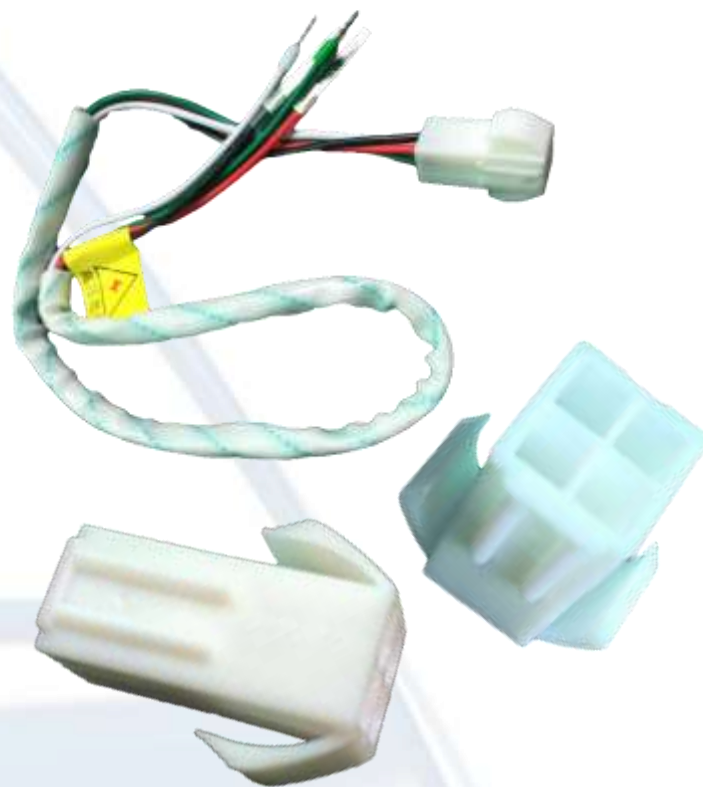
工业订制线束

百聖百®

电表采集线

国网公头

国网母头



工业订制线束

百聖百®

电表采集线

南网公头



南网母头



工业订制线束

百聖百®

TTU通信端子线束

带连接器



不带连接器



工业订制线束

安装平方线

百聖百®



参数	自定义项
平方数	6平方、 10平方 、 16平方 、 25平方
折弯	折弯角度、折弯次数
颜色	自定义
压接端子	自定义

工业订制线束

百聖百®

新能源储能连接线



工业订制线束

百聖百®

3D摄像头订制线束



工业订制线束

百聖百®

航空插防水线束



参数	自定义项
航空插	M5, M8, M10, M12, M16, M20...
类型	组装式,注塑式, 面板前装, 面板后装
线材	芯线数, 屏蔽, 颜色, OD, 结构自定义
防水级别	IP67

工业订制线束

百聖百®

灯头专用线束



参数	自定义项
灯头线类别	室内/户外/串灯
灯头规格	E26/E27
自定义	长度/开关/调节器/灯头数/颜色

工业订制线束

百聖百®

灯头专用线束



参数	自定义项
灯头线类别	室内/户外/串灯
灯头规格	E26/E27
自定义	长度/开关/调节器/灯头数/颜色

接插线束 端子连接线

百聖百®

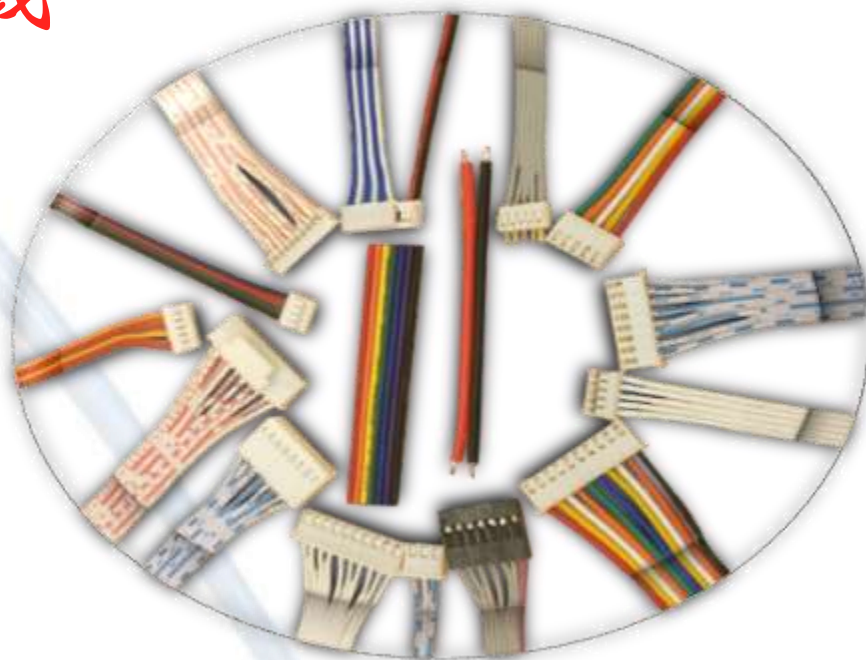


参数	自定义项
线材	PVC电子线、 硅胶线、铁氟龙、橡胶线、护套线
端子	1.0\1.25\1.5\PH\XH\SCN\XH\冷压端子\绝缘端子 \2510\5264\Y型端子\圆环端子
组立	绞线\套管\磁环\号型\并打

接插线束

百聖百®

端子排线



参数	自定义项
芯线间距	1.0、1.25、1.27、2.0、2.54
屏数	2----40pin
线材	UL1007、1015、1430、1431、3321、3266、3271、10198
号型	XH2.54、PH2.0、2510、VH3.96、1.25、ZH1.5

接插线束

百聖百®

IDC排线



参数	自定义项
IDC间距	1.27、2.0、2.54
屏数	2----64pin
线材	2651 AWG24# 、26# 、28# 、30# 、32#
压接方式	同方向 (凸点一致、凸点相背、凸点相对)
	一正一反 (凸点一致、凸点相背、凸点相对)

注塑线束

百聖百®

USB2.0



连接器线束·光能数码 专业制造商

始于2003

注塑线束

百聖百®

USB3.0



注塑线束

百聖百®

TYPE-C



注塑线束

百聖百®

监控音响线束



注塑线束

数字信号线束

百聖百®



注塑线束

电源类线束

百聖百®



参数	自定义项
电源类别	直流/交流
插头接口	AC/DC/USB/点烟器
标准	国标/美规/欧规

注塑线束

光纤天线

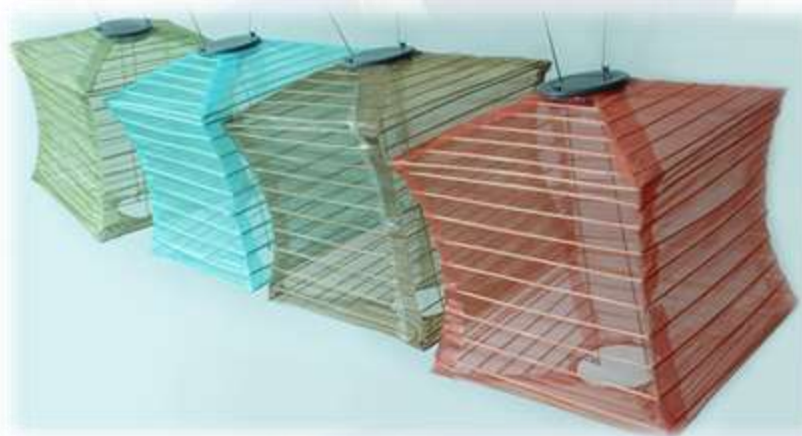
百聖百®



参数	自定义项
射频端子	IPEX、SMA、SMB、MCX、MMCX...
波段	CDMA800、GSM900、GSM1800、WCDMA...
外观	内置天线、拇指天线、吸盘天线、光纤

太阳能灯饰

百聖百®



太阳能灯饰

百聖百®



太阳能灯饰

百聖百®



太阳能灯饰

百聖百®



客户展示

百聖百®



国家电网公司
STATE GRID
CORPORATION OF CHINA



中国国电
CHINA GUODIAN



中国南方电网
CHINA SOUTHERN POWER GRID



深圳市泰瑞捷电子有限公司
SHENZHEN TECHRISE ELECTRONICS CO., LTD.



珠海市预见科技有限公司
ZHUHAI YUJIAN SCIENCE & TECHNOLOGY CO., LTD.

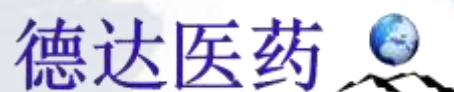
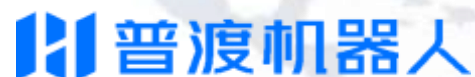


智芯
SMART CHIP

Friendcom
友讯达

客户展示

百聖百®



Thanks very much

携手未来 共创辉煌



扫一扫，了解更多